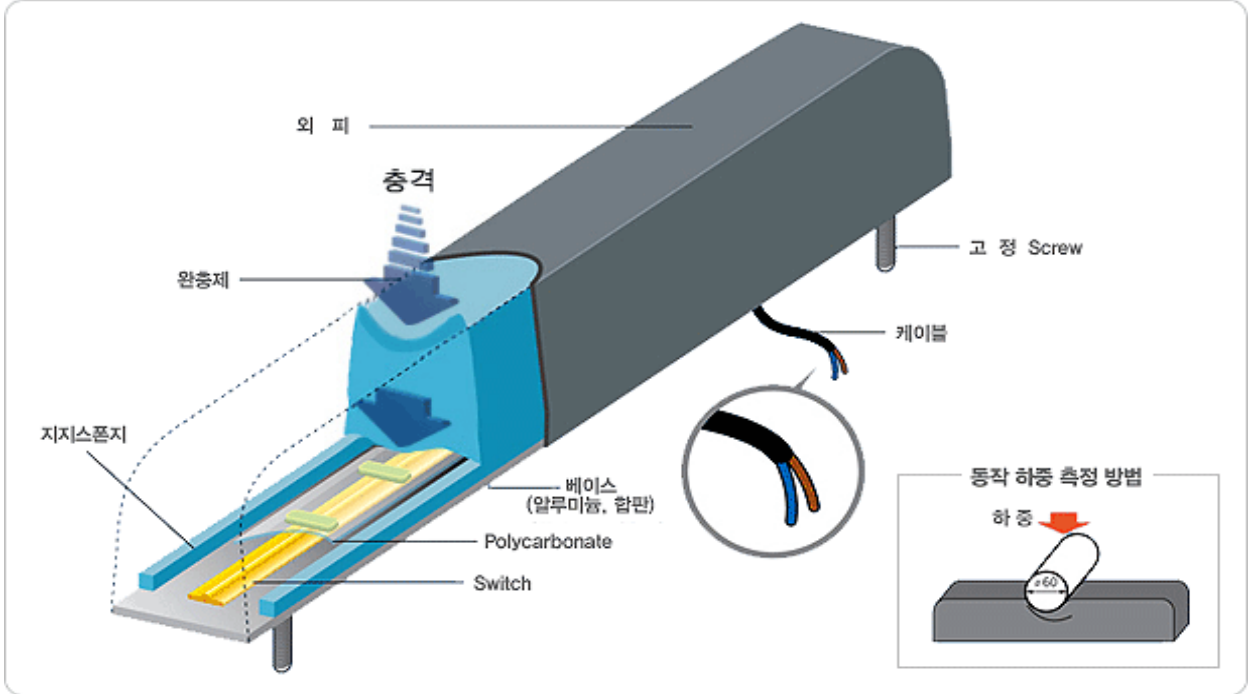


범퍼스위치

탄력성, 신뢰성이 우수한 접촉 충돌형 안전 Sensor로 외부의 충격으로부터 작업자의 안전을 확보하며 손실을 방지하기 위한 충격감지 스위치 입니다.

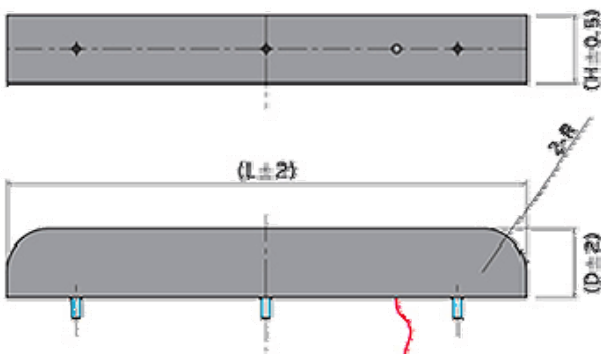


▷ SPECIFICATION

| | 외피재질 | 외피색상 | 완충재 | 베이스 | 길이(최대) | SCREW | CABLE | 동작하중 |
|----------|---------|---------------|-----------|------------------|--------|---------------------|----------------|-----------|
| STANDARD | 비닐내자 | 흑색/회색 | 연질 우레탄 | 합판- 18T | 3600 | M6,M8 M10(일반) | 2선식 (1500~) | 약20~40[N] |
| | | 타이거무늬 (옵션) | | | | | | |
| SPECIAL | 우레탄,PVC | 흑색,회색 | 강질 우레탄 | AL-6T, 8T,10T | | M6,M8, M10,(SUS) | 4선식 (1500~) | 약60~80[N] |

| 정격전압 | 정격전류 | 전극간절연저항 | 전극간내전압 | 사용온도범위 | 작동압 |
|-----------|------|----------------|-----------|--------|---------|
| 24VDC±10% | 0.3A | >100MΩ(500VDC) | 250VDC1분간 | 0~50℃ | 5~30[N] |

▷ 범퍼샘플도면



SECTION A-A

L : 길이 D : 두께
H : 높이 R : 라운드 $R \leq D - 25$

*주의:H,D는 최소 50mm이상일 때가 안전합니다.

*주의:치수는 mm를 기본으로 합니다.

▷ 범퍼 특수 제작 예



▷ 그 외 Switch의 예

테이프스위치

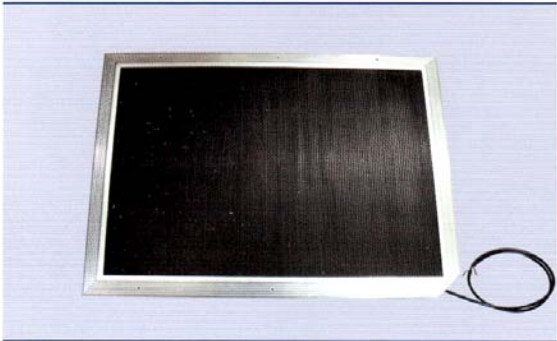


| | | | | |
|-------------|----------------------------------|--|-----------------------------|-----------------------------|
| 사 용 도 | 엘리베이터, 스크린도어 등 인체접촉 시 ON/OFF용 | 자동화기기의 START 스위치, 자동 DOOR 인체 끼임 감지용 | 게임기, 인체/사물 감지 유무 확인 | 지능형 로봇, 휴먼 로봇 충돌감지용 범퍼 |
| | 이동식 차량속도감지용, 리프트 발 끼임 방지용 | 소형 자동문, 자동창고 | AGV 범퍼용, STOCKER 비상정지스위치 | PGV범퍼용, 대형 자동문 인체 끼임 감지용 |

매트스위치

작업자나 기계 장비를 위험에서부터 보호하는 Mat Switch, 병원이나 가정, 산업 현장, 방법과 안전이 요구되는 모든 장소에 안전을 지키는 Safety Mat 입니다.

▫ STANDARD MODEL ▫



▫ SPECIAL MODEL ▫



▫ 특수모형 ▫

